

Fixe design / Helmet Lock



製品概要

ヘルメットを盗難から守るヘルメットロック。小型で使いやすく品質に拘り製作。

純正部品や市販品と一線を画す品質。カスタムパーツと同様に材料や製法から厳選し操作感も追求。

モデルや取付箇所を制限しないシンプルでコンパクトなデザインを採用。

洗練されたデザインの輸入車やこだわりのカスタム車両への装着でも見劣りしない品質と機能でバイクライフをサポート。

取付箇所の選択肢が広がる汎用KIT、純正ヘルメットロックと交換するスワップKIT、ここにあつたらいいな…をカタチにした車種専用KIT、など様々なラインナップを展開。



R1300GS+汎用KIT



Z900RS+スワップKIT

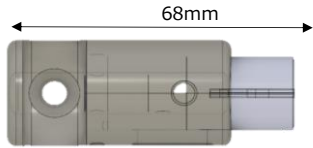


S1000RR+車種専用KIT

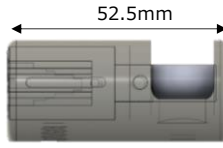
製品詳細

●本体サイズ

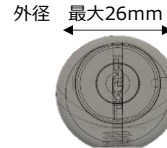
全長



解錠時

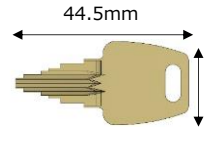


施錠時



外径 最大26mm

●キーサイズ



22.2mm

●重量

72g

●カラー

ブラック、シルバー

●KIT内容

汎用KIT： 本体x1個、Key x 2個、アルミカラーx2個、皿ボルトx2本
 スワップKIT： 本体x1個、Key x 2個、ブラケット x 1個、皿ボルトx2本
 車種専用KIT： 本体x1個、Key x 2個、ブラケット x 1個、皿ボルトx2本、他

●材質

ボディ本体： アルミ合金 A6061-T6材
 表面処理： アルマイト
 キーシリンダー： 亜鉛合金
 キー： 黄銅

ABA社製

スペーサーカラー： アルミ合金 A6061-T6材

皿ボルト： ステンレスSUS304相当

ブラケット： アルミ合金 A6061-T6材 or A5052、他

●特徴

- ・本体は強度や耐食性に優れたアルミ鍛造ホイールなどの材料として多く使われているA6061-T6材を贅沢に採用。アルミブロック材を5軸機マシニングセンタを駆使しあえて機械加工の切削屑を出した総削り出し加工で製作されております。
- ・キーシリンダーに防犯性と耐久性で定評のあるABA社/パゴダロックを採用。パゴダロックはカップ形状のキーシリンダー前後方向の位置を精密に合わせなければ解錠できない特殊な構造で構成されており高い防犯性があります。キーは寺院の塔(PAGODA)のような独特な形状をしているため複製が困難とされております。
- ・ワンプッシュ施錠 キーを使わず内筒を押し込むと施錠できます。
- ・解錠はキーを押し込み右に回すと、リターンズプリングによりキーシリンダーが手前に押し出されます。
- ・解錠時にキーは抜けます。
- ・ワンプッシュで稼働するメインの円錐型コイルスプリングは、バイク用部品として高い操作感を狙いバネレートの最適化を実施し、ピアノ線に替わるばね用線は高強度と耐食性で定評のある日本精線社製NAS301Hハーキュリー材を採用。
- ・専用設計されたSUS303 2mm スライダーボルトを使用。
- ・とてもコンパクトで邪魔にならない全長44.5mm全幅22.2mmの高精度キー。
- ・キーは上下の方向性が無く使いやすいリバーシブルタイプ。
- ・鍵番号は60通り
- ・複数箇所への装着や複数台数への装着時に便利な同一鍵番号対応が複数同時購入時に限り可能です※鍵番号指定不可
- ・輸入車を始めとした車種専用ブラケットの製作を計画しております。

操作方法

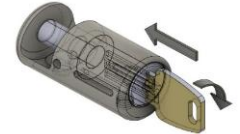
① 施錠 ワンプッシュ施錠



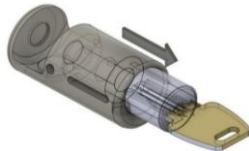
② 施錠状態



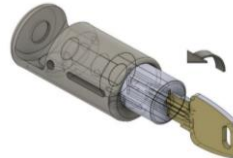
③ 解錠 キーを奥まで差し込んで右回し



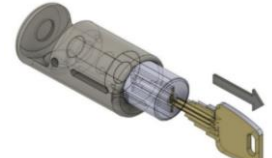
④ 解錠 スプリングの反力で解錠



⑤ 解錠 キーを縦位置まで戻す



⑥ 解錠 キーを抜く



取付箇所

付属のM6皿ボルトとアルミカラーを使用し、各部のクリアランスや十分なネジ切り量(5mm~10mm)を確認しボルト先端の底付きを注意しながら下記の締付トルクでしっかり共締め固定する。

例) マスターシリンダークランプ、クラッチホルダークランプ、純正ヘルメットロック位置、その他M6ボルト使用箇所

※ネジロック剤の使用を推奨 (3M TL43J/LOCTITE 243 など)

締付トルク参考値

強度区分	一般ボルト	エンジン・足回り			
	T(4.8~6.8)	0.5T	1.8T(8.8~12.9)	2.4T	
M6 標準締付トルク	5.2	2.6	9.2	12.2	N・m
	0.53	0.265	0.938	1.24	kgf・m
	53.0	26.5	93.8	124.0	kgf・cm

一般：SS,SC,SUS

特殊鋼：SCr,SNC,SCM

※バイク部品の装着経験が無く工具の扱いに自信が無い方は専門知識のあるお店や整備工場などに取り付けを依頼してください。

使用工具

六角レンチ 4mm

※純正ボルト類の脱着工具は含まず

使用上の注意

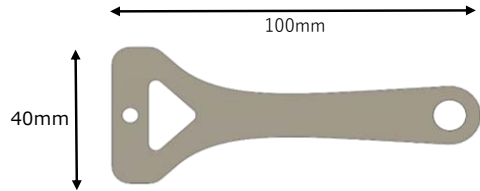
- ・ 定期的な潤滑油塗布 推奨潤滑油：WD-40
- ・ 定期的なボルト緩み確認 ※ネジロック剤の使用を推奨（3M TL43J/LOCTITE 243 など）
- ・ 非分解製品としております。
- ・ 事故や怪我と車体破損の原因になりますので、ヘルメットロックにヘルメットをロックした状態では絶対に走行しないでください。
- ・ 品質や性能の向上を目的とした軽微な仕様変更を予告なく実施する場合がございますので予めご了承をお願いいたします。
- ・ ヘルメットベルトのDリングが届かない場合はアシストプレートやアシストワイヤーなど使ってご使用ください。

Others

- ・ スペアキー ￥4,400/1個 税込 ※購入履歴証明書必須 高額となりますので紛失しないようご注意ください。
- ・ 製品補償 購入後1年間 ※購入履歴が必要となりますので、領収書やレシートを大切に保管してください。

製品ラインナップ

品番	品名1	適合	本体価格 税込	JAN
FDHL101B	ヘルメットロック M1 BLK 汎用KIT	汎用※マスターシリンダークランプ M6※ 肘固定など	¥8,800	4580720140010
FDHL101S	ヘルメットロック M1 SIL 汎用KIT	汎用※マスターシリンダークランプ M6※ 肘固定など	¥8,800	4580720140027
FDHL102B	ヘルメットロック M1 BLK 汎用KIT 2個入 ワキナンバー	汎用 2個入※マスターシリンダークランプ M6※ 肘固定など	¥16,500	4580720140034
FDHL102S	ヘルメットロック M1 SIL 汎用KIT 2個入 ワキナンバー	汎用 2個入※マスターシリンダークランプ M6※ 肘固定など	¥16,500	4580720140041
FDHLKA101B	ヘルメットロック M1 BLK Kawasaki 1 ノーマルスワップ KIT	Z900RS 17~24※純正ヘルメットロックと交換用	¥11,000	4580720140058
FDHLKA101S	ヘルメットロック M1 SIL Kawasaki 1 ノーマルスワップ KIT	Z900RS 17~24※純正ヘルメットロックと交換用	¥11,000	4580720140065
FDHLKA102B	ヘルメットロック M1 BLK 汎用KIT+ノーマルスワップ KIT 2個入 ワキナンバー	汎用+Z900RS 17~24	¥18,700	4580720140072
FDHLKA102S	ヘルメットロック M1 SIL 汎用KIT+ノーマルスワップ KIT 2個入 ワキナンバー	汎用+Z900RS 17~24	¥18,700	4580720140089
FDHLKA201B	ヘルメットロック M1 BLK Kawasaki 2 ノーマルスワップ KIT	ZRX1200 DAEG 09~16※純正ヘルメットロックと交換用	¥11,000	4580720140294
FDHLKA201S	ヘルメットロック M1 SIL Kawasaki 2 ノーマルスワップ KIT	ZRX1200 DAEG 09~16※純正ヘルメットロックと交換用	¥11,000	4580720140300
FDHLKA202B	ヘルメットロック M1 BLK 汎用KIT+ノーマルスワップ KIT 2個入 ワキナンバー	汎用+ZRX1200 DAEG 09~16	¥18,700	4580720140270
FDHLKA202S	ヘルメットロック M1 SIL 汎用KIT+ノーマルスワップ KIT 2個入 ワキナンバー	汎用+ZRX1200 DAEG 09~16	¥18,700	4580720140287
FDHLKA301B	ヘルメットロック M1 BLK Kawasaki 3 ノーマルスワップ KIT	ZEP750/1100 ALL※純正ヘルメットロックと交換用	¥11,000	4580720140331
FDHLKA301S	ヘルメットロック M1 SIL Kawasaki 3 ノーマルスワップ KIT	ZEP750/1100 ALL※純正ヘルメットロックと交換用	¥11,000	4580720140348
FDHLKAB001	ヘルメットロック M1 フラットKIT Kawasaki 1	Z900RS 17~24	¥3,300	4580720140096
FDHLKAB002	ヘルメットロック M1 フラットKIT Kawasaki 2	ZRX1200 DAEG 09~16	¥3,300	4580720140317
FDHLKAB003	ヘルメットロック M1 フラットKIT Kawasaki 3	ZEP750/1100 ALL	¥3,300	4580720140355
FDHLBM101B	ヘルメットロック M1 BLK BMW 1 KIT	R1250GS 19-23 クラデム左	¥16,500	4580720140362
FDHLBM101S	ヘルメットロック M1 SIL BMW 1 KIT	R1250GS 19-23 クラデム左	¥16,500	4580720140379
FDHLBM201B	ヘルメットロック M1 BLK BMW 2 KIT	R1300GS 24- クラデム左右	¥16,500	4580720140386
FDHLBM201S	ヘルメットロック M1 SIL BMW 2 KIT	R1300GS 24- クラデム左右	¥16,500	4580720140393
FDHLBM301B	ヘルメットロック M1 BLK BMW 3 KIT	R nine T 17-23 左シート下	¥16,500	4580720140409
FDHLBM301S	ヘルメットロック M1 SIL BMW 3 KIT	R nine T 17-23 左シート下	¥16,500	4580720140416
FDHLBM401B	ヘルメットロック M1 BLK BMW 4 KIT	S1000RR 19- クラデム左	¥16,500	4580720140423
FDHLBM401S	ヘルメットロック M1 SIL BMW 4 KIT	S1000RR 19- クラデム左	¥16,500	4580720140430
FDHLBM501B	ヘルメットロック M1 BLK BMW 5 KIT	S1000XR 20- クラデム左	¥16,500	4580720140478
FDHLBM501S	ヘルメットロック M1 SIL BMW 5 KIT	S1000XR 20- クラデム左	¥16,500	4580720140485
FDHLSU101B	ヘルメットロック M1 BLK Suzuki 1 KIT	GSX-S750 17-22 クラデム左	¥15,400	4580720140447
FDHLSU101S	ヘルメットロック M1 SIL Suzuki 1 KIT	GSX-S750 17-22 クラデム左	¥15,400	4580720140454
FDHLAST001	CFRP ヘルメットロック アシストプレート	綾織 マット 全長100mm t=2mm SUS刃先付	¥3,300	4580720140461



FDHLMIB001	ヘルメットロック M1フラットKIT ミニヘル用 10mm A	SUS※刃先付M6x8、SUS皿※付M6x12、SUS薄型付M6付属	¥3,300	
------------	---------------------------------	------------------------------------	--------	--

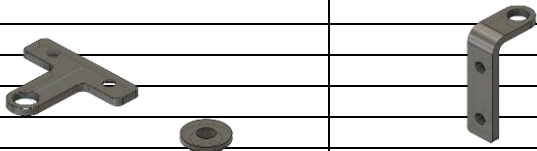

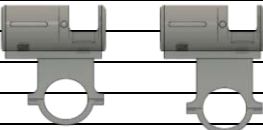
構成部品

組立①

組立②

装着例



10mmミラーホル用ブラケット B / C			開発中
10mm径 変換アダプター 8mm/6mm			開発中
ハートクランプブラケット Φ22.2 A/B			開発中
ハートクランプブラケット Φ25.4 A/B			開発中
ハートクランプブラケット Φ28.6 A/B			開発中



Fixe design 企画・製造



デフスタンダード株式会社

〒224-0023 神奈川県横浜市都筑区東山田2-8-2-307

TEL : 045-550-7081 FAX : 045-550-7082